



**GERMAN**   
**WINDOWS**

**ALUMINIUM  
PREMIUM**

**AKTIONS-  
HAUSTÜREN**

GW 2510 PREMIUM

# DIE MARKE FÜR ECHTE QUALITÄT

GERMAN WINDOWS ist die Fenster Marke mit über 30 Jahren Erfahrung. Wir bieten Ihnen über unsere Fachpartner ein ausgewähltes Sortiment mit durchdachten Lösungen bei Fenstern, Türen und Fassaden.

Wie wäre es, wenn Sie sich beim Haustüren- und Fensterkauf nicht durch komplexe Tabellen mit technischen Daten kämpfen müssten, sondern sich einfach auf zertifizierte Qualität verlassen können?

Genau das bewirkt unser neues Einfach-Prinzip: Sie sagen uns einfach, welche Ansprüche Sie an Ihre Traamtür und Ihr Traumfenster stellen – und wir zeigen Ihnen passende Produkte.

Dabei produzieren wir streng nach deutschen Qualitätsstandards.



Genießen Sie das Gefühl, eine gute Entscheidung zu treffen. Wir wünschen Ihnen viele neue Qualitätserfahrungen in der Welt von GERMAN WINDOWS.

GERMAN  
WINDOWS



IMMER EINEN SCHRITT VORAUSS:  
BEI GERMAN WINDOWS STEHEN  
IHRE WÜNSCHE IM MITTELPUNKT.



IHR MEHRWERT BEI  
GERMAN WINDOWS:  
ZERTIFIZIERTE PRODUKTE  
MADE IN GERMANY.



# IMMER DIE ERSTE WAHL: GERMAN WINDOWS

GERMAN WINDOWS ist mehr als eine starke Marke: Durch unsere ehrgeizige Philosophie genießen Sie in allen Bereichen einen spürbaren Mehrwert. Lassen Sie sich von Ihrem Fachpartner beraten.

## **100 % Spitzenleistung.**

Erleben Sie den Unterschied: von der Beratung über die Material- und Verarbeitungsqualität bis hin zum ausgezeichneten Service.

## **100 % Kundenzufriedenheit.**

Wir setzen alles daran, Sie zu begeistern – mit echter Qualitätsarbeit und leidenschaftlichem Engagement.

## **100 % Einfach-Prinzip.**

Wir machen es Ihnen einfach. Mit klaren Produktvorteilen statt Fachchinesisch.

## **100 % deutsche Qualitätsstandards.**

GERMAN WINDOWS ist immer erste Wahl. Dies belegen unsere Zertifizierungen.



Seitenteil Satinato weiß

## GW 2510/101

- / Aufsatzfüllung außen
- / Farbe RAL 7016 Anthrazitgrau
- / Glasausschnitte mit Rahmenapplikationen in Edelstahloptik außen
- / Ornamentglas Satinato weiß
- / Griff ZAE 6 1000 mm
- / Seitenteil Satinato weiß



Variante Einsatzfüllung



Innenansicht



Seitenteil Sandstrahlmotiv ST G 30 auf Klarglas, mit kleinen, klar umrandeten Quadrat

## GW 2510/102

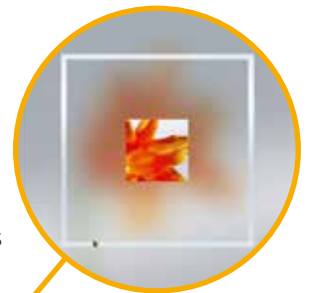
- / Aufsatzfüllung außen
- / Farbe RAL 7016 Anthrazitgrau
- / Glasausschnitte rahmenlos
- / Sandstrahlmotiv G 30 auf Klarglas
- / Griff ZAE 6 1600 mm
- / Seitenteil ST G 30



Variante Einsatzfüllung



Innenansicht





**GW 2510/101**

/ Farbe RAL 9016  
Verkehrsweiß



Seitenteil Satinato weiß

## GW 2510/103

mit Trittschutz in Edelstahloptik

- / Aufsatzfüllung außen
- / Farbe RAL 7016 Anthrazitgrau
- / Glasausschnitt rahmenlos
- / Ornamentglas Satinato weiß
- / Griff ZAE 6 1000 mm
- / Seitenteil Satinato weiß



Variante Einsatzfüllung



Innenansicht

## GW 2510/104

- / Aufsatzfüllung außen
- / Farbe RAL 9016 Verkehrsweiß
- / Designfeld Farbe RAL 7001 Silbergrau
- / Applikationen in Edelstahloptik außen
- / Glasausschnitte rahmenlos
- / Ornamentglas Satinato weiß
- / Griff ZAE 6 1600 mm
- / Seitenteil Satinato weiß



Seitenteil Satinato weiß



Variante Einsatzfüllung  
RAL 7001 Silbergrau



Innenansicht





Seitenteil Sandstrahlmotiv ST 1120 auf Klarglas,  
mit 3 klaren Streifen

## GW 2510/105

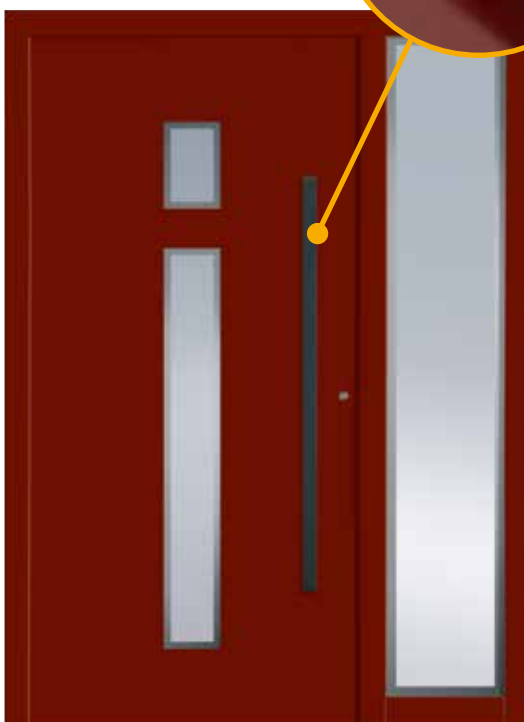
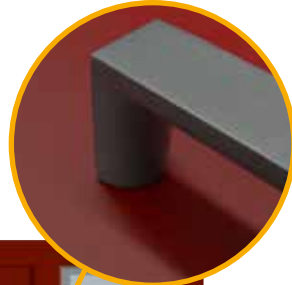
- / Aufsatzfüllung außen
- / Farbe RAL 9016 Verkehrsweiß
- / Applikationen in Edelstahloptik außen
- / Griff ZAE 128 1600 mm
- / Seitenteil ST 1120



Variante Einsatzfüllung



Innenansicht



Seitenteil Sandstrahlmotiv ST 670 auf Klarglas,  
mit umlaufend klarem Rand

## GW 2510/106

mit Ramen in Edelstahloptik innen

- / Aufsatzfüllung außen
- / Farbe RAL 3004 Purpurrot
- / Glasausschnitte rahmenlos
- / Sandstrahlmotiv Y 1130 auf Klarglas
- / Griff ZAF 147 1200 mm DB 703 Eisenglimmer
- / Seitenteil ST 670



Variante Einsatzfüllung  
RAL 7001 Silbergrau



Innenansicht



Seitenteil Satinato weiß

## GW 2510/107

- / Aufsatzfüllung außen
- / Farbe RAL 7001 Silbergrau
- / Glasausschnitte rahmenlos
- / Ornamentglas Satinato weiß
- / Griff ZAE 6 1600 mm
- / Seitenteil Satinato weiß



Variante Einsatzfüllung    Innenansicht



Seitenteil Sandstrahlmotiv ST 1119 auf Klarglas,  
mit schmalen, klaren Streifen in der Mitte

## GW 2510/108

mit Trittschutz in Edelstahloptik

- / Aufsatzfüllung außen
- / Farbe RAL 9007 Graualuminium
- / Glasausschnitte rahmenlos
- / Sandstrahlmotiv Y 1119 auf Klarglas
- / Griff ZAE 6 1000 mm
- / Seitenteil ST 1119



Variante Einsatzfüllung    Innenansicht



8

GW 2510/107





## **GW 2510/109**

mit Trittschutz in Edelstahloptik

- / Aufsatzfüllung außen
- / Farbe RAL 7016 Anthrazitgrau
- / Glasausschnitt rahmenlos
- / Sandstrahlmotiv Y 1119 auf Klarglas
- / Griff ZAE 6 1000 mm
- / Seitenteil ST 670



Variante Einsatzfüllung

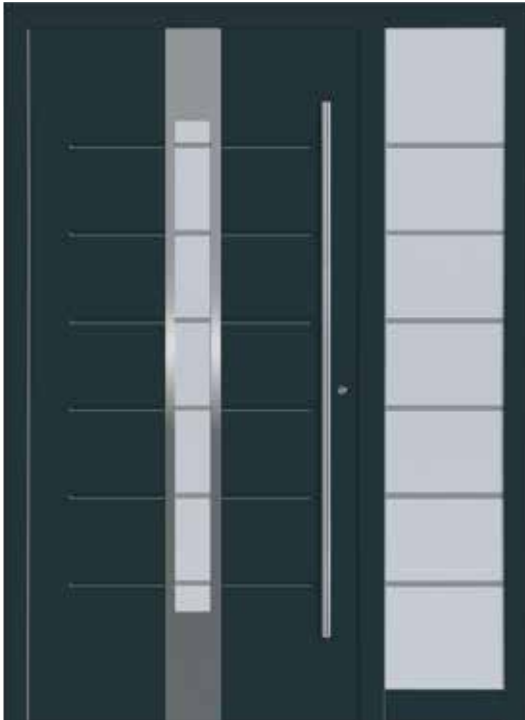


Innenansicht

## GW 2510/110

mit Rahmen in Edelstahloptik innen

- / Aufsatzfüllung außen
- / Farbe RAL 7016 Anthrazitgrau
- / Glasausschnitt mit Rahmenapplikation in Edelstahloptik und Flachnuten außen
- / Sandstrahlmotiv Y 887 auf Klarglas
- / Griff ZAE 6 1600 mm
- / Seitenteil ST 887



Seitenteil Sandstrahlmotiv ST 887 auf Klarglas,  
mit 6 klaren Streifen



Variante Einsatzfüllung



Innenansicht



# AUFSATZFÜLLUNG

Aufsatzfüllungen (auch flügelüberdeckend genannt) bilden außen eine elegante flächige Optik. Im Unterschied zur herkömmlichen Einsatzfüllung wird der Türflügel außen

verdeckt. Damit entfällt eine Dichtungskante bzw. die treppenförmige Abstufung zwischen Türflügel und Füllung.

## AUFSATZFÜLLUNG



## EINSATZFÜLLUNG



# TRITTSCHUTZ

## EDELSTAHOPTIK

Der Trittschutz in Edelstahloptik ist nicht nur ein dekoratives Zusatzelement für Ihre Traumtür: Er bietet optimalen Schutz vor unschönen Kratzern. Alltagstaugliche Premiumqualität – ganz einfach.







## EDELSTAHLGRIFFE



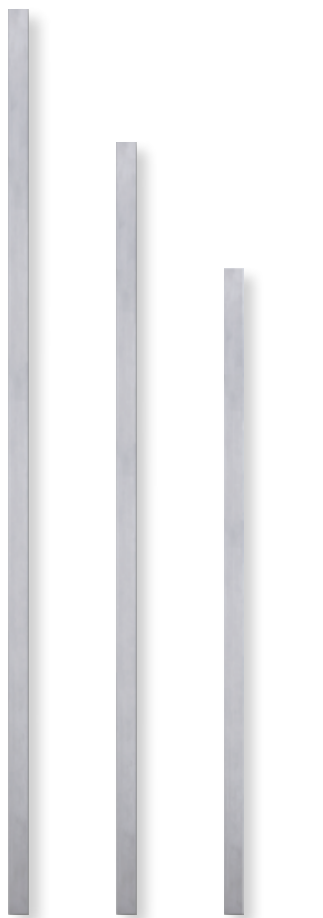
Edelstahlgriff ZAE 128  
Montage auf Füllung



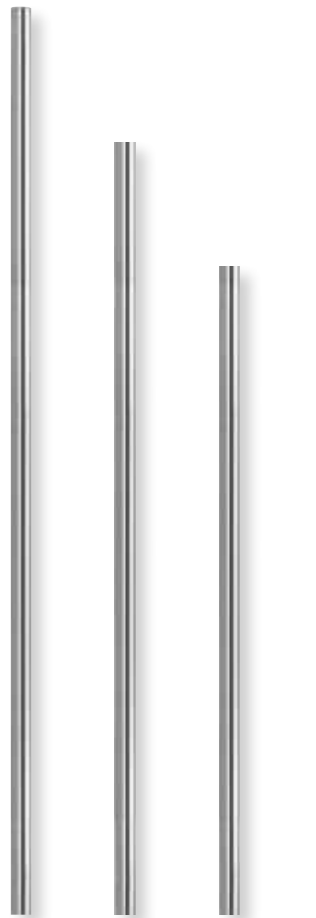
Edelstahlgriff ZAE 6  
Montage auf Füllung



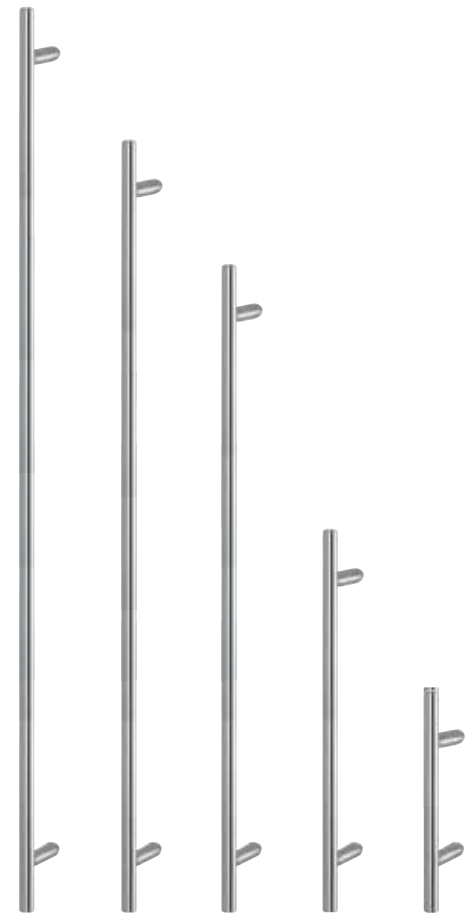
Edelstahlgriff ZAE 6s  
Montage auf Flügel



1600 mm 1200 mm 1000 mm



1600 mm 1200 mm 1000 mm

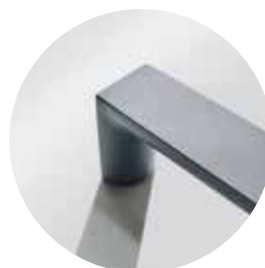


1600 mm 1200 mm 1000 mm 600 mm 400 mm

## ALUMINIUMGRIFFE



Aluminiumgriff ZAF 147  
RAL 3004 Purpurrot  
Montage auf Füllung



RAL 7001  
Silbergrau



RAL 7012  
Basaltgrau



DB 703  
Eisenglimmer

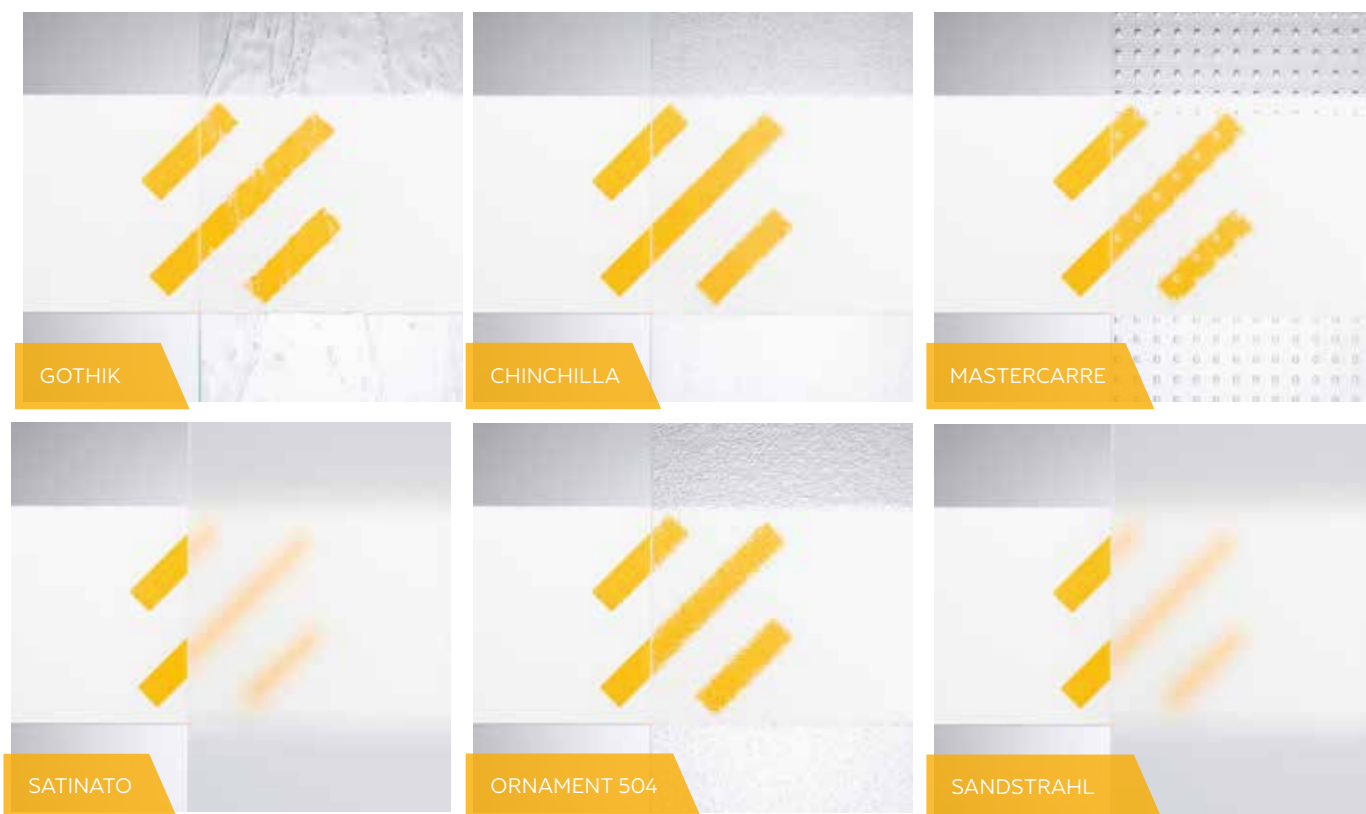


RAL 7016  
Anthrazitgrau



RAL 9007  
Graualuminium

## ORNAMENTGLÄSER



## SEITENTEIL MIT MOTIVGLAS



ST 1170

ST 670

ST 1120

ST 887

ST G 30

## EDITIONSFARBEN



## NOTIZEN

---

---

---

---

---

---

---

---

---

---

---

---

---

---

---

---

---

---

---

---

---

---

---

---

# PRODUKTBESCHREIBUNG

## PROFILSERIE GW 2510 HOCHWÄRMEGEDÄMMT

### Standardausführung

- / 3 Stück 2tlg. Haustürband innen, weiß- oder silber-farbend
- / 3-fach Verriegelung MR2
- / Innendrücker Langschild weiß- oder silber-farbend
- / Edelstahl-Rundrosette
- / Edelstahl-Griffstange ZAE 6s 400mm oder ZAE 6s 600mm
- / Thermisch-getrennte Anschlag-Bodenschwelle
- / Profilzylinder (Not -u. Gefahrenfunktion) inkl. 3 Schlüssel
- / RAL 9016 Verkehrsweiß beidseitig
- / Aluminiumfüllung
- / Variante Einsatzfüllung 38mm
- / Rahmenaußenmaß max. 1200mm x 2300mm

### CE-Kennzeichnung



nach EN 14351-1

Alle GERMAN WINDOWS Türen entsprechen den Richtlinien der EN 14351-1.

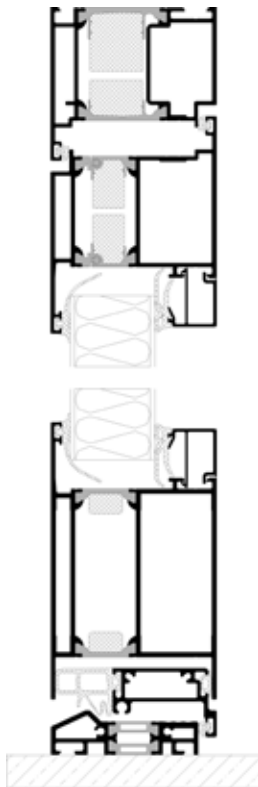
Änderungen durch technische Neuerungen vorbehalten.



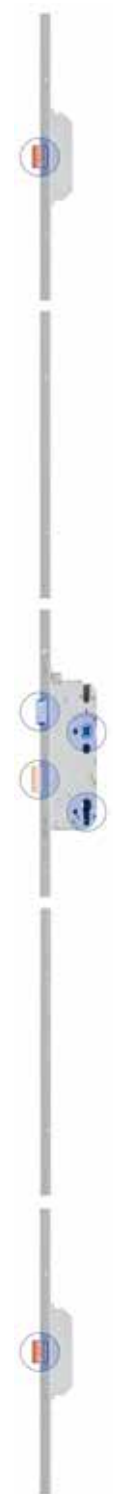
Innendrücker Langschild



Haustürband innen



Standardtür mit Einsatzfüllung



MR 2

# SONDERAUSSTATTUNG

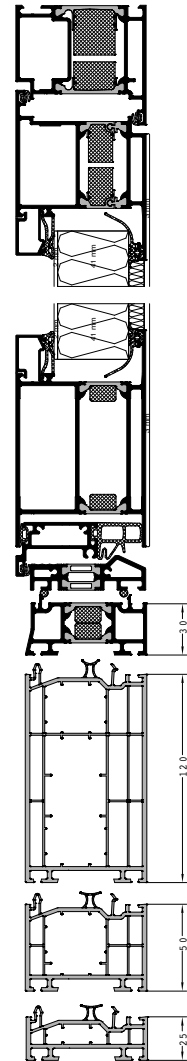


MR 2  
Standard

3-fach  
Secury  
Automatic

3-fach  
Secury  
Automatic  
mit A-Öffner

5-fach  
Verriegelung  
DR



Bodenanschlussprofile



Rollenband, weiß oder  
silberfarbend



ZSG 2  
Edelstahl



ZIE 2  
inkl. Rosette ZRE 7i



ZRE 7KA  
Kernziehschutz-  
Rosette

## ALLGEMEINE HINWEISE

### Hinweise für farbige Türen:

Die durch die Sonneneinstrahlung bedingte Oberflächentemperatur/Wärmeaufnahme kann in Abhängigkeit der Farbgebung Werte über 75° C erreichen. Bei farbigen Haustüren, vor allem bei dunklen Farbtönen, müssen die Oberflächentemperaturen beachtet werden, da sich auf Grund des größeren Temperaturbereiches die Längenausdehnung der Materialien deutlich erhöht und insbesondere bei farbigen Türen Verzugerscheinungen auftreten können, die die Funktionsfähigkeit der Haustür negativ beeinflussen. Daher empfehlen wir hier grundsätzlich eine ausreichende Beschattung (Vordach, Dachüberstand), vor allem bei einem südseitigem Hauseingang, zu sorgen. Die Verzugerscheinungen stellen keinen Reklamationsgrund dar.

Bitte beachten Sie, dass geringe Farbabweichungen zwischen Profil und Füllung auftreten können, deren Ursachen in Chargentoleranzen und unterschiedlichen Pulveranlagen liegen. Diese Abweichungen stellen keinen Reklamationsgrund dar.

Bei Aufsatzfüllungen die beidseitig rahmenlos sind, ist ein Glasaustausch nicht möglich.

Drucktechnisch bedingte Abweichungen aller Art, insbesondere Farbabweichungen vom Original sind teilweise nicht zu vermeiden und sind deshalb kein Reklamationsgrund. Die Abbildungen zeigen teilweise Sonderausstattungen. Durch die schematische Darstellung der Hauseingangsanlagen können diese vom Original abweichen.

Technische Änderungen behalten wir uns grundsätzlich vor, ebenso Modelländerungen. Keine Haftung für Irrtümer und Druckfehler.

Alle Rechte vorbehalten. Kein Teil des Werkes darf in irgendeiner Form (Druck, Fotokopie, Mikrofilm oder einem anderen Verfahren) ohne schriftliche Genehmigung der GW GERMAN WINDOWS Südlohn GmbH reproduziert oder unter Verwendung elektronischer Systeme verarbeitet, vervielfältigt oder verbreitet werden.

**GERMAN**   
**WINDOWS**

[www.germanwindows.de](http://www.germanwindows.de)

**GERMAN WINDOWS:** Ein Athleticos-Unternehmen.